

わかたけ

社会福祉法人 宰府福祉会
http://sai-fu-fukushikai.com
法人本部事務局
福岡県太宰府市大佐野 761-1
発行責任者：草本武俊
編集委員会

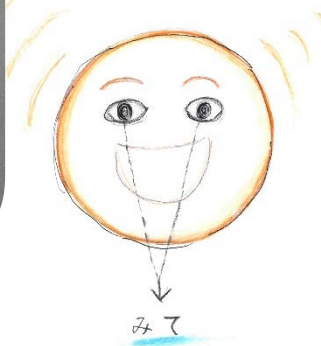
大人も 子どもも 共に
—5事業所協働連携—



宰府園



すみれ園



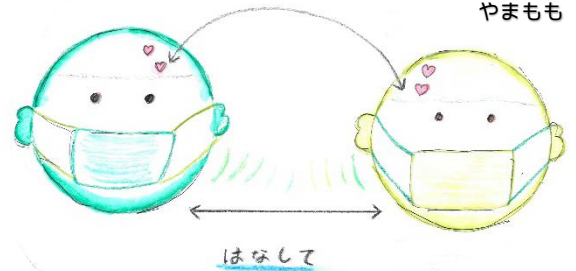
やまもも・すみれ園相談支援センター



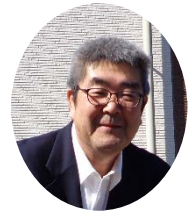
やまもも



ゆり工房



にじ



理事長
草本 武俊

い。また、各施設の運営課題やサービス提供課題等の積極的な取り組みを推進させたいと思っています。一つはこのための人事でした。

また、昨年、幸府園で虐待事案が発生したこと、利用者やご家族、関係者の方々に多大なご迷惑とご心配をおかけしました。組織の硬直化やマンネリ化、セクシオン化などが原因と考えられる問題から、業務管理の問題や人材育成、職員の専門性に関する課題など様々な問題・課題などが山積しています。

これらの問題に対して、本部と施設の組織体制についての見直し、職員の意識改革と専門性の向上、虐待防止チェック表の活用の見直し、ボランティアや地域の方々の外部の視点の取り込みなど、問題改善に取り組んでいきます。

こういった問題や課題への解決・改善の徹底推進のための実行体制づくりの一環としての施設長人事をおこなったところです。

それから、昨年の九月から、一連のプロセスをしっかりと踏まえての、事業計画の策定と予算編成に取り組みました。これまでの事業計画の策定については、日々の業務に追われて、実効性のある事業計画・予算を立てることができていなかったとの反省のもとに、今年度は取り組みました。

また、社会福祉法人制度改正の推進や社会の変化と様々な福祉ニーズへの対応など、新たな時代の法人経営のあり方が問われる中、当法人理念や中期経営計画のビジョン実現に向けての取り組み、そして、各施設の目標実現や課題の解決・改善など、確実に実行して成果を出していくことが大事と考えます。

そこで、今回の事業計画策定については、まず、十月に施設長人事の内示を出して、現施設長の協力の中、法人本部の事業方針と予算編成方針に基づいて次期施設長を中心に策定をすすめました。目標のブレイクダウン

研修や現状分析・課題整理を行うとともに職員説明会を開催するなど、多

くの職員の意見も取り入れて策定しました。戦略的な目標を具体的な行動に落とし込んだ表（バランス・スコアカード）として、「見える化」して、実効性のある計画としました。

このようなプロセスを経て策定した事業計画による業務の遂行は、確実にその結果を出すものと期待していますし、結果が出るように職員全員で取り組んでいくこととしています。今、社会は変革の時代と言われています。これに対応しながらも、今年度も「利用者ニーズに応え」、「地域に貢献し」、「働き甲斐のある職場づくり」に、一生懸命に取り組んでいくことによつて、社会福祉法人の役割を果たしていきたいと思っています。

皆様方には、今年度も、なお一層のご理解とご支援を賜りますようお願い申し上げます。



日頃より当法人の事業運営につきましてご理解とご協力を賜り心よりお礼申し上げます。また、この度の新型コロナウイルス感染防止のための様々な対応につきまして、利用者・ご家族、関係者の皆様のご理解とご協力に対しましても心から感謝申し上げます。五月十四日に緊急事態宣言が解除されましたが、今後も新型コロナウイルス感染症の予防に十分に留意しながら、利用者への自立と社会参加活動支援をしていかなければならないと考えています。今後も引き続き、当法人の事業運営にご協力いただきますようお願いいたします。

さて、この四月、全施設の施設長人事を行いました。今年度は、中期経営計画の三年目として、基本方針に基づいた具体策を着実に実現していき

令和2年度 宰府福祉会 法人事業計画

2) 組織強化と活性化

- ・ 現場重視の組織作り：現場は利用者サービスの最前線です。心と神経と血の通ったいきいきした活力ある現場を作るため、現場支援型組織をつくります。
- ・ チームワークづくり：共通目標による組織体制作りと協力と連携のあるチーム作りを行います。
- ・ 人を活かす組織づくり：個性を生かす適材適所の配置とそれを支援する体制組織を作ります。
- ・ コミュニケーションの活性化：利用者・職員・業者・地域等とのコミュニケーション活動の活性化を図ります。

3) 人材の確保と育成

- ・ 求人・面接・採用・教育のプロセスの見直し：本部と施設長・サビ管等を中心としてプロセスの検討を行い、一貫した考え方の元に人材の確保と育成を図ります。
- ・ OJTの効果的な実施：業務に必要な知識・能力や経験の程度による段階的なOJTの実施を行い、業務の遂行を進めるようにします。
- ・ サービスや業務の改善と研究活動：職員一人ひとりの問題意識と改善意欲がこれからの新しい発想とその実現の向けての取り組みとなり、情報化社会の人材育成につながります。

4) 経営基盤の充実

- ・ 財務基盤の安定：事業と予算と評価を連動させて見える化し、財務、会計をわかり易くすることによって、職員一人ひとりが組織の全体の状況を把握して、目標の管理と達成に取り組み、限られた財源を確保していくようにします。

5) 地域連携と社会貢献活動の推進

- ・ 施設・事業所の運営や利用者支援を通して地域との連携・協調して多様な取り組みを行うことで社会貢献活動を進めます。また、施設近隣の自治会や民生委員、ボランティア等との連携、ネットワークを進め、事業の推進を行っていきます。

6) 宰府園作業棟増築と宰府福祉会地域生活支援センター等の整備

- ・ 法人内の利用者等の重度化や高齢化等に対応するために、各施設・事業所の機能等を見直すとともに、新しく地域生活支援センター等を整備し、法人全体で障がい児者の地域生活を支援するためのサービス提供体制を構築します。

1、はじめに

当法人は障がい児者の「地域生活支援」の実現を目指して、制度改革等を踏まえ、法人の中期経営計画等に基づいて取り組んでいます。

障がい児者の現状としては、障がいの重度化や高齢化、親亡き後の生活などの対応が必要となっています。障がい児者が住み慣れた地域で安心して暮らしていくことのできる様々な支援サービスの充実に努めているところです。

昨年、すみれ園を建て替え新築することができました。児童発達支援センターとしてより地域支援等を充実していくことにしています。今年度については、宰府園作業棟及び相談事業等の「地域生活支援センター」の着工にこぎつけたいと考えています。

その他、利用児者のサービスの向上や人材確保と育成、組織の能力の強化と活性化、地域連携と地域貢献事業の取り組みの推進、経営基盤の強化をより推進することとしています。

そのため、昨年の10月から、「BSC事業計画」に改めて、法人の経営・予算編成方針、拠点事業計画、各サービス事業活動計画を策定から、職員目標管理シートの作成までの一貫した計画策定を行いました。目標設定研修や事業計画の理解を深める研修等を行うなど「目標の実現に向けての取り組み」をより一層強固にするために準備を進めてきました。そして、施設長とサービス管理責任者等の主要人事を行って、サービス向上と事業等の推進をより一層図ることとしました。

少子高齢化・人口減少等の社会変化は人材確保についての対策一つとっても、今までとは全然違っています。あらゆる面で180度の転換が必要となっていることから、過去にはとらわれず、新しい発想とその実現に向けての取り組みとなっています。

こういう状況認識において、今年度は、法人理念とその中期経営計画に基づき、以下の基本方針で事業を実施いたします。

2、基本方針

1) サービスの質の向上

- ・ 利用者主体の個別支援計画の策定：利用者の自己選択・自己決定を尊重した個別支援計画の策定を行います。
- ・ ニーズに基づいたサービスの提供：利用者の発達成長と自立や自己実現を目指した支援を行います。
- ・ サービス管理責任者の役割の明確化：サビ管や児発管の役割を明確化してスーパービジョンの支援体制づくりを行います。

令和2年度 宰府福祉会 当初予算書

(単位:千円)

勘定科目		合 計		
		当初予算額	前年度予算額	差引増減額
事業活動 による収支	事業活動収入計 (1)	690,661	670,405	20,256
	事業活動支出計 (2)	605,666	586,196	19,470
	事業活動資金収支差額 (3)	84,995	84,209	786
施設整備等 による収支	施設整備等収入計 (4)	0	475,852	△ 475,852
	施設整備等支出計 (5)	208,044	425,667	△ 217,623
	施設整備等資金収支差額 (6)	△ 208,044	50,185	△ 258,229
その他の活動 による収支	その他の活動収入計 (7)	243,612	69,307	174,305
	その他の活動支出計 (8)	98,189	212,027	△ 113,838
	財務活動資金収支差額 (9)	145,423	△ 142,720	288,143
	予備費 (10)	22,374	0	22,374
	当期資金収支差額合計 (3) + (6) + (9) - (10) (11)	0	△ 8,326	8,326
	前期末支払資金残高 (12)	313,265	317,591	△ 4,326
	当期末支払資金残高 (11) + (12) (13)	313,265	309,265	4,000

今年も新しい職員が入職しました！！

4月1日(水)に入職式及び新入職員研修が行われました。今回はコロナの影響のため、感染予防を第一に考え、研修を縮小し、それぞれの事業所で実践に近い研修を行っています。どうぞよろしくお願いいたします。



氏名	所属
平田 真祐	すみれ園
松本 優奈	すみれ園
齋藤 愛	すみれ園
井上 玲奈	すみれ園 (にじいろキッズ)
森 智美	すみれ園 (にじいろキッズ)
岡田 純逸	ゆり工房
久保 愛	ゆり工房

令和2年4月付 採用職員
(正職員・契約職員)



新施設長紹介!!!

にじ	ゆり工房	すみれ園	やまもも	宰府園
 <p>安川 幸正 『一人ひとりを大切に』</p> <p>4月より「にじ」の管理者として着任させていただきます。</p> <p>本年6月ばれっと館は、開設20周年を迎えることが出来ました。日頃よりご利用者、ご家族も皆様並びに関係機関の方々には只々、感謝の思いでいっぱいでございます。</p> <p>これまで培ってきた信頼をこれまで以上にするためにも、基本理念でもある「一人ひとりを大切に」をモットーに、ご利用者一人ひとりに寄り添い、心遣い・気配りができる支援を目指して参りますので、何卒よろしくお願ひ申し上げます。</p>	 <p>中村 勝利 『ゆり工房に着任して』</p> <p>この度、「ゆり工房」の管理者として着任いたしました中村です。利用者、ご家族が安心して地域生活を継続できるよう誠心誠意頑張っていきたいと思っておりますので、宜しくお願ひ申し上げます。</p> <p>私は「ゆり工房」がオープンした2000年から約2年間、勤務させていただきました。その当時から利用してらっしゃる方も多くおられ、久しぶりの再会を喜んでくださる利用者の皆さんの姿をみると、私も嬉しくなります。</p> <p>今は新型コロナウイルスの感染拡大により健康被害の懸念がありますが、皆さんが元気な生活できるように精一杯支援させていただきますと思います。</p>	 <p>矢野 佳子 『みんなとワンチームに!』</p> <p>子どもたちの笑った顔、ホッとした表情が、職員最大の元気の源!!</p> <p>保護者の方から今の思いを話していただいたことが、職員の力になる!!</p> <p>保護者の方、地域の方、関係機関の方とお子さんを考えるワンチームになることが目標です!</p> <p>地域の方に少しずつ「すみれ園」のことを知っていただけるように、また、保護者の方がお子さんのことを相談したい、一緒に考えてほしいと思っただけのセンターになっていけるよう、職員と共に歩ずつ進んでまいりたいと考えております。</p>	 <p>開 裕美 『皆さんとの時間に力を得て』</p> <p>「やまもも」開所時から5年間と平成25年からの7年間を経て、この度、施設長を務めさせていただきましたこととなりました。</p> <p>今は利用者の皆さんと過ごす時間に力をいただくことのできる喜びを実感する毎日です。</p> <p>これから将来にわたって利用者の皆さんが主体的に日々を過ごしていけるよう、職員の支援の質の向上に力を注ぎ、利用者、ご家族、地域の皆様との信頼を深めながら、全体感に立った施設運営に努めてまいりますので、皆様方のご指導をどうぞよろしくお願いいたします。</p>	 <p>大内田 美津子 『宰府園のみなさんと共に歩いていきます』</p> <p>「にじ」から異動して参りました大内田美津子です。</p> <p>11年間、「にじ」で支援業務をした後、6年間、相談支援業務に携わりました。「宰府園」のみなさんとも相談員時代に顔を見知った方もたくさんいます。大きな施設の長となる緊張感と不安でいっぱいですが、みなさんと一緒に「宰府園」で積み上げてきたものを土台に、新たな取り組みにも挑戦していきます。1人ではできないこともみんなと力を合わせればできると信じています。ご協力よろしくお願ひします。ガンバリます!</p>

これからの春・夏・秋・冬
たくさん感じて
たくさんふれて
いいものさがしを



スイング〜♪



宰府福祉会
すべての事業所
みんなでやります!!



紙ヒコーキみえるかな・・・?



宰府園 | 階通所 共同作品



ボーリング



あおい空 見上げる

見つけます!!
楽しめます!!



ありがとう

新しい生活様式に向けてはじまっています

(宰府園入所・通所) (やまもも) (すみれ園) (ゆり工房) (にじ)

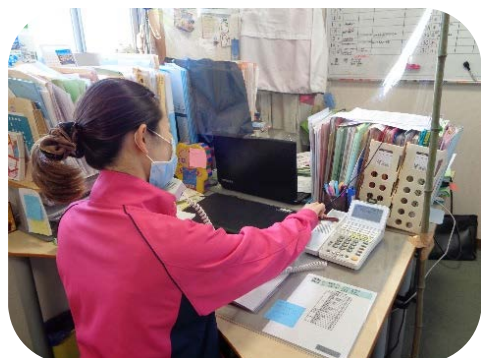
それぞれ活動楽しんでいます。



作業も3密対策しています



いただきますーす



相談 電話で・・・



身だしなみは心の健康



今日はお花を植えています



いつもより時間をかけて丁寧に



シュッとふりかけ、しっかりもみこむ



グループ活動

宰府福祉会コロナウイルス感染防止対策

—おとな子どもも安心し合える工夫—

布マスク御寄付の御礼

国・県・市、お取引業者様、各施設の保護者様
方々から、たくさん布マスクをいただきました。
みんなで使わせていただいております。
ありがとうございました。御礼申し上げます。

5 事業所すべて

何より感染防止するぞ！！

の意識を持続していきます！



検温（発熱だけにたよらない
その方のいつもと違う気付きに）



てをあらおう



①手を洗う

♪ハッピーバースデー

♪もしもしかめよー

（13秒～20秒）

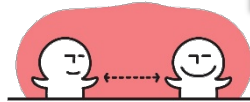
②マスク着用

着用が難しい方は、支援の在り方で補います。

③心は寄って、身体は離れます。



しょうどく



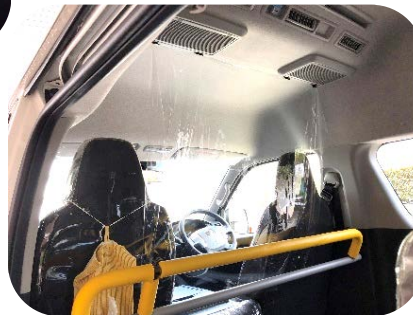
きょりをおこう



送迎車内はキョリを
取りづらいので、
ビニールカーテンで

マスクの着用

- ・耳の痛みに気を付けます
- ・肌荒れを防止しながら・・・
- ・夏に向けて蒸れないように・・・
（水分と皮脂のバランス注意）



ただしくマスクをつけよう



受付窓口もビニールカーテン



かんきしよう



食事もソーシャルディスタンスを
心がけて



感染防止グッズ



職員も感染防止



4月1日、春日市役所大会議棟1階に、「ゆり工房」が運営する売店「ふれあいショップはるひ」がオープンしました。手作りパンや焼き菓子、おいしいコーヒーなど、品ぞろえは豊富です。ぜひお越しください。



すみれ園入園式



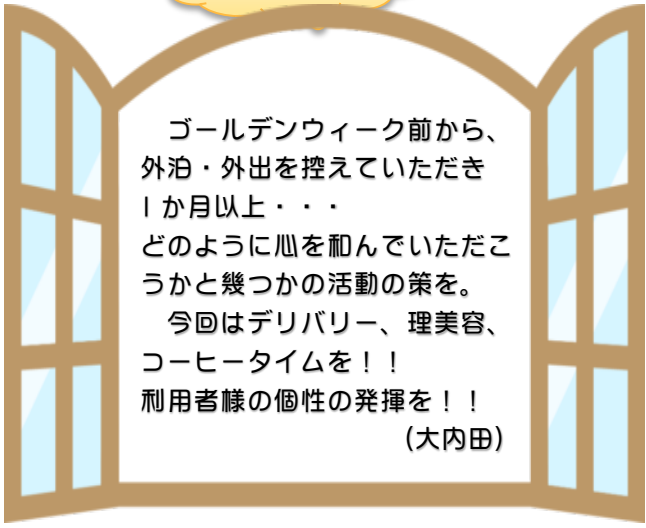
すみれ園に新しいおともだちが18名入園しました

宰府園



新聞紙で作ったカブト似合ってる???

インタビュー 福祉の扉



ゴールデンウィーク前から、外泊・外出を控えていただき1か月以上・・・
 どのように心を和んでいただくかと幾つかの活動の策を。
 今回はデリバリー、理美容、コーヒータイムを！！
 利用者様の個性の発揮を！！
 (大内田)



お寿司・・・マック・・・
 ケンタッキー・・・



季節を考え作成中・・・

編集後記

新しく始まった年。百年に一度と言われるウイルス感染。それでもみんなで力を合わせて、5事業所楽しい活動をこれからもっと追求していきます。そんな思いが伝わる広報誌になれるといいな！！
 (本部：W)